

DokumentText - en XP-modul för Easy/FastCAD32

Sparar du dina ritningar under samma namn eller nummer som du skriver i ritningshuvudet?

Då behöver du aldrig tänka på att skriva något där - om du har Peters senaste XP-modul!

D-text skapar textsträngar som styrs av information i din dator - datum, tid, filnamn, sökvägar på din hårddisk.

Du kan inte påverka texten på annat sätt än att spara under ett nytt namn, ett annat datum, i en annan mapp.

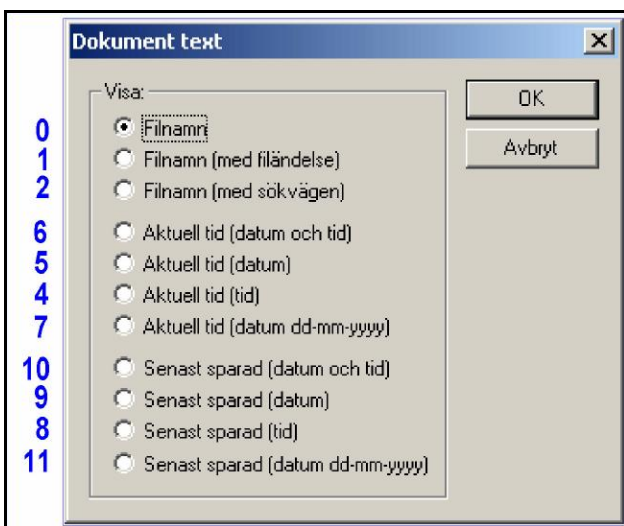
Det skapar fantastiska möjligheter - när man tänker efter.

Det finns två kommandon:

DTEXT - tar fram nedanstående dialogruta

DTEXTM - macrovariant, går förbi dialogrutan

DTEXTEXPL - återför alla D-texter till vanlig text



Antag att du zoomat in på ritningshuvudet till din blankett och har markerat Aktuell tid (datum) i dialogru-

ning		Material		Mod.-nr Ämne Dimension		Anm.	
Kontr.	Stand.	Godk.	Skala	Ersätter	Ersatt av		
			1: 5				
C:\FCW32\Fcad32s\00-0a154.FCW						2004-09-07	Dat.
						Ritn.-nr	00-0a154

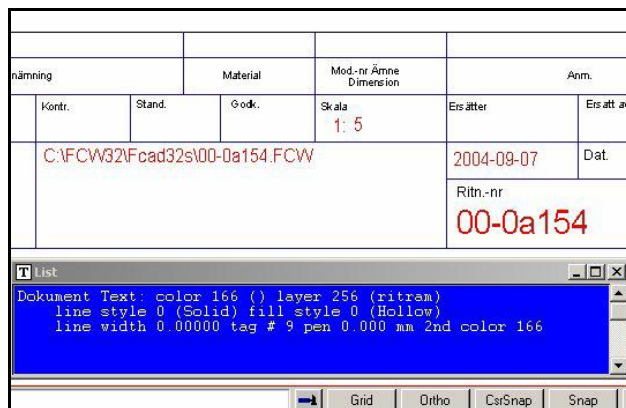
tan.

På OK får du datum som du fäster i lämplig ruta - nedan.

Här ser du också redan insatta D-texter för filnamn och filnamn med sökväg. Texten kommer med de inställningar som gäller för text - höjd, stretch osv, och för lager, färg, m m.

Du kan **inte** förändra texten dynamiskt innan du klistrar in den. Däremot kan du i efterhand flytta, skala, byta färg och lager. Men du kan inte ändra något med Textinställningar.

LISTar man en D-text ser man varför - det är ingen text i vanlig mening utan en helt ny entitet - se bild.



Antag nu att du har gjort en ändring och vill spara en ny variant av ritningen och lägga den i en annan mapp. När du gör detta via SAVEAS, kommer alla D-texter att uppdateras - nytt filnamn, sökväg och datum/tid - kommer automatiskt utan att du behöver tänka på det.

Ja, för att se resultatet omedelbart efter att du sparat, måste du ta REDRAW.

ning		Material		Mod.-nr Ämne Dimension		Anm.	
Kontr.	Stand.	Godk.	Skala	Ersätter	Ersatt av		
			1: 5				
C:\FCW32\Fcad32s\bp9n72\00-0a154-2.FCW						2004-09-07	Dat.
						Ritn.-nr	00-0a154-2

Vilka är nackdelarna med D-text?

Öppnar man en D-text-ritning i Easy/FastCAD utan att XP-modulen finns där - ja, då syns inga texter.

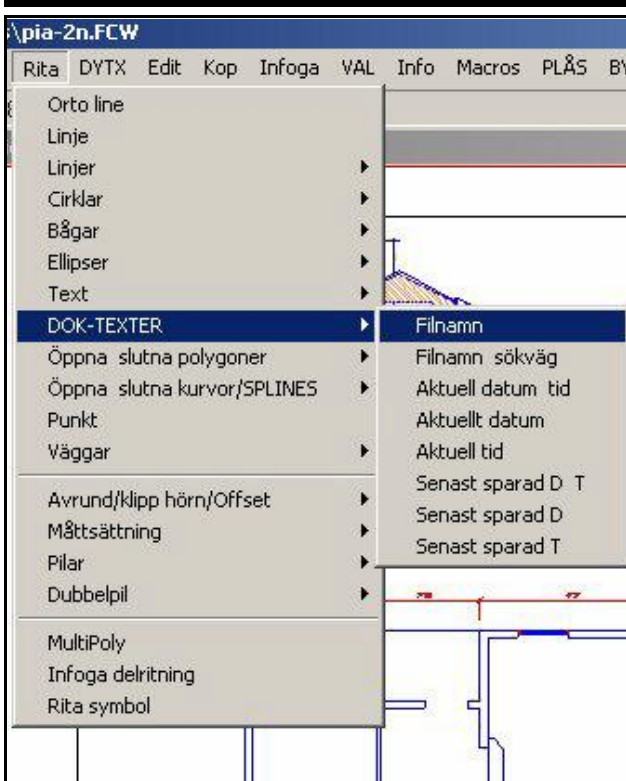
Om man sparar som DWG eller DXF eller sänder en ritning till någon utan D-text, då måste man explodera D-text till vanlig text - DTEXTEXPL - och lägga kommandot på lämpligt ställe.

Den svenska versionen av Easy/FastCAD kommer att innehålla XP-D-text med alla de fördelar det innebär, och hanteringen av färdiga ritblanketter och mallar kommer att omarbetas.

Några regler:

- Alla D-texter kommer att ligga på lager DX-TEXT.
- I Arkiv-menyn skall det finnas ett kommando för att explodera D-texter - mellan Spara och Spara som.
- I Rita-menyn skall man direkt kunna skapa olika D-texter, som hamnar på rätt lager och som kan skalas innan de placeras på avsedd plats.
- START-menyn skall ha blanketter med färdiga D-texter för filnamn, sökväg och aktuell datum/tid.

DokumentText - en XP-modul för Easy/FastCAD32



Nedan finns ett utdrag av menyn med D-textkommandon.

I varje rad tilldelas variabeln DT00 ett värde som bestämmer vilken D-text som skall visas, och macro DT0 anropas. Här skapas lager och D-texten visas. Eftersom det inte går att direkt skala den, fäster du den någonstans och kan sedan med DRAG flytta och skala den.

För att allt skall fungera, måste du ha gratismodulen BYT inladdad.

Du kan zooma fritt, men i EasyCAD skall du göra detta mellan *Placera D-text* och DRAG-kommandot. Det finns en liten bugg i EasyCAD som kan ställa till besvär då man tar Zoom Window transparent.

Klipp från Rita-menyn

```
Kursiv Text: |TSPECS 32;TEXT;
FET Kursiv Text: |TSPECS 48;TEXT;
Text från fil: |TSPECS 0;TFILE;
Behåll höjd && vinkel: |KEEPTHA;
```

DOK-TEXTER>:

```
Filnamn: |GN;DT00;0;DT0;
Filnamn & sökväg: |GN;DT00;2;DT0;
Aktuell datum & tid: |GN;DT00;6;DT0;
Aktuellt Datum: |GN;DT00;5;DT0;
Aktuell Tid: |GN;DT00;4;DT0;
Senast sparad D & T: |GN;DT00;10;DT0;
Senast sparad D: |GN;DT00;9;DT0;
Senast sparad T: |GN;DT00;8;DT0;
```

```
Öppna & slutna polygoner>:
```

```
Rektangel : |BOX;
Grupplinje : |PATH;
```

MACRO DT0

```
ADDLAYER;DX-TEXT
LAYER DX-TEXT
SELBYP
DTEXTM;DT00;^D
DRAG;@0,0;^D
LAYER;STANDARD
FREEZE;DX-TEXT
SELBYD
ENDM
```

Första raden ADDLAYER... fordrar XP BYT. Senaste version av denna modul gör att man kan använda ADDLAYER obegränsat - om lagret redan finns händer inget.

För den som har DYN är det bäst att använda MOV i stället för DRAG.

Kommandot DTEXTEXPL fungerar även om texterna ligger på ett låst lager.

D-texten *Senast sparad* visar alltid datum/tid vid spartillfället. Detta har betydelse då man öppnar en ritning endast för att skriva ut. Ritningen kommer då att visa dels tid för ändring/sparad, dels tid för utskrift.

Nedan ser du exempel på hur rithuvudet kan se ut om man använder flera funktioner och skriver ut olika versioner vid olika tider. Sista är en kopia, sparad på annan plats och utskriften

Material	Sökväg C:\F32dtx\TEST\MSK10187.FCW		
Skala	1:5	StartDat.	Ersatt av
		2004-09-13	
		Senast sparad	AktDat
		2004-09-13 21:45	2004-09-16 09:32
		Ritn.-nr	
		MSK10187	

Material	Sökväg C:\F32dtx\TEST\MSK10187-R1.FCW		
Godk.	Skala	StartDat.	Ersatt av
	1:5	2004-09-13	
		Senast sparad	AktDat
		2004-09-14 09:50	2004-09-16 09:35
		Ritn.-nr	
		MSK10187-R1	

	Sökväg C:\Documents and Settings\alf\Min dokument\ALFEGfcw\MSK10187-R1k.FCW		
Skala	1:5	StartDat.	Ersatt av
		2004-09-13	
		Senast sparad	AktDat
		2004-09-16 09:37	2004-09-16 09:38
		Ritn.-nr	
		MSK10187-R1k	